

Sie erhalten beim Einsatz unserer Tauchgruppe:

- Eine effiziente Durchführung durch langjährige Erfahrung in Gewässern der Nord- und Ostsee (auch im Offshore-Bereich)
- Effektive Planung durch gute Revierkenntnisse
- Eine wissenschaftlich fundierte Untersuchung und Auswertung der Daten aus einer Hand
- Eine sichere Durchführung ausschließlich nach aktuellen Standards (DGUV Regelungen für den „Einsatz von Forschungstauchern“)
- Eine selektive und schonende Probenahme sensibler und schwer zugänglicher aquatischer Lebensräume
- Eine nicht-invasive Kartierung vor Ort durch taxonomisch geschultes Fachpersonal
- Eine schnelle und flexible Bearbeitung durch mehrere institutseigene Arbeitsboote (z.B. „Aegir“)



IfAÖ Institut für Angewandte Ökosystemforschung GmbH

Alte Dorfstraße 11
18184 Neu Broderstorf
Telefon: +49 38204 618-0
Telefax: +49 38204 618-10
E-Mail: info@ifaoe.de



www.ifaoe.de



Ein Unternehmen der
GICON[®]
Gruppe

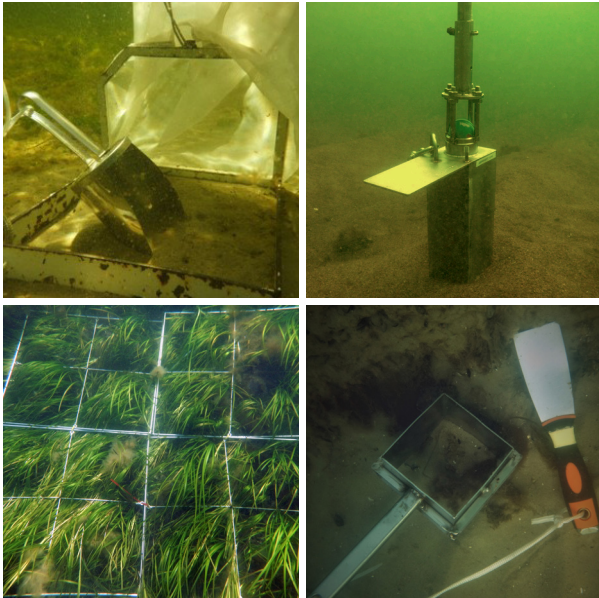
Das IfAÖ Institut für Angewandte Ökosystemforschung ist ein Teil der GICON[®]-Gruppe, ein Unternehmensverbund unabhängig agierender Ingenieurdienstleister. Die Unternehmen beschäftigen zusammen ca. 500 Mitarbeitende und greifen auf das Sachwissen mehrerer tausend Projekte im In- und Ausland zurück.

Stand 11/2022

WISSENSCHAFTLICHE TAUCHGRUPPE

Leistungsschwerpunkte:

- Kartierung und Monitoring von marinen Natura 2000 und FFH-Lebensräumen
- Monitoring und Bewertung von Renaturierungs- und Kompensationsmaßnahmen
- Installation von wissenschaftlichen Versuchsanordnungen
- Begutachtung von Bewuchsentwicklung an Unterwasserstrukturen (z.B. Pipelines, Offshore-Windparks, UW-Holzkonstruktionen)
- Gezielte Beprobung von Neobiota
- Weich- und Hartbodenentnahme
- Makrophyten-Untersuchungen
- Foto- und Videodokumentation



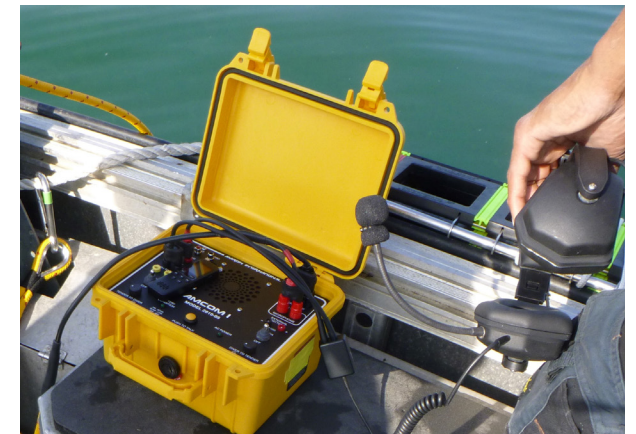
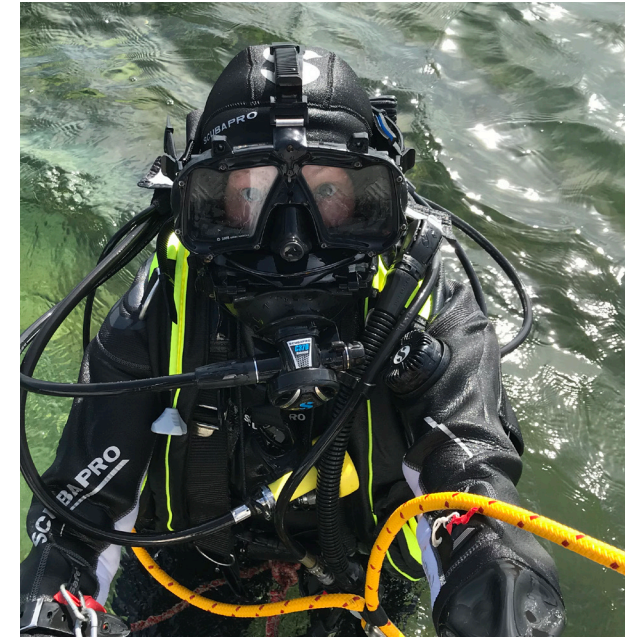
Probenahme Geräte

Spezielle PSA & Ausrüstung

M48-Kirby Morgan Supermask MOD 1	Vollgesichtsmasken
AMCOM I 2810-05 One Diver Communicator	Unterwasserkommunikation
Scubapro Master Jacket (nach DIN EN 12 628)	Rettungs- und Tarierweste
Jason´s Cradle	Rettungs- und Bergesystem
Poseidon Cyclon 5000, Scubapro MK17 EVO	Atemregler 1. Stufe

Probenahme Geräte

Sammelrahmen	nach MarBIT/ BALCOSIS
Zählrahmen	0,5 m ² und 1 m ² (unterteilt in 0,125 m ² Einzelflächen)
Steckkästen- und Stechrohre	verschiedene Größen und Eindringtiefen für die Entnahme von Weichböden
Kratzrahmen und Kratzsysteme	verschiedene Größen und Systeme für die Probenahme auf Hartböden
Kamera & Video	u.a. Sony Cyber-Shot DSC-RX100, Sony Cyber-Shot DSC-RX100 V, GoPro HERO4



Spezielle PSA & Ausrüstung