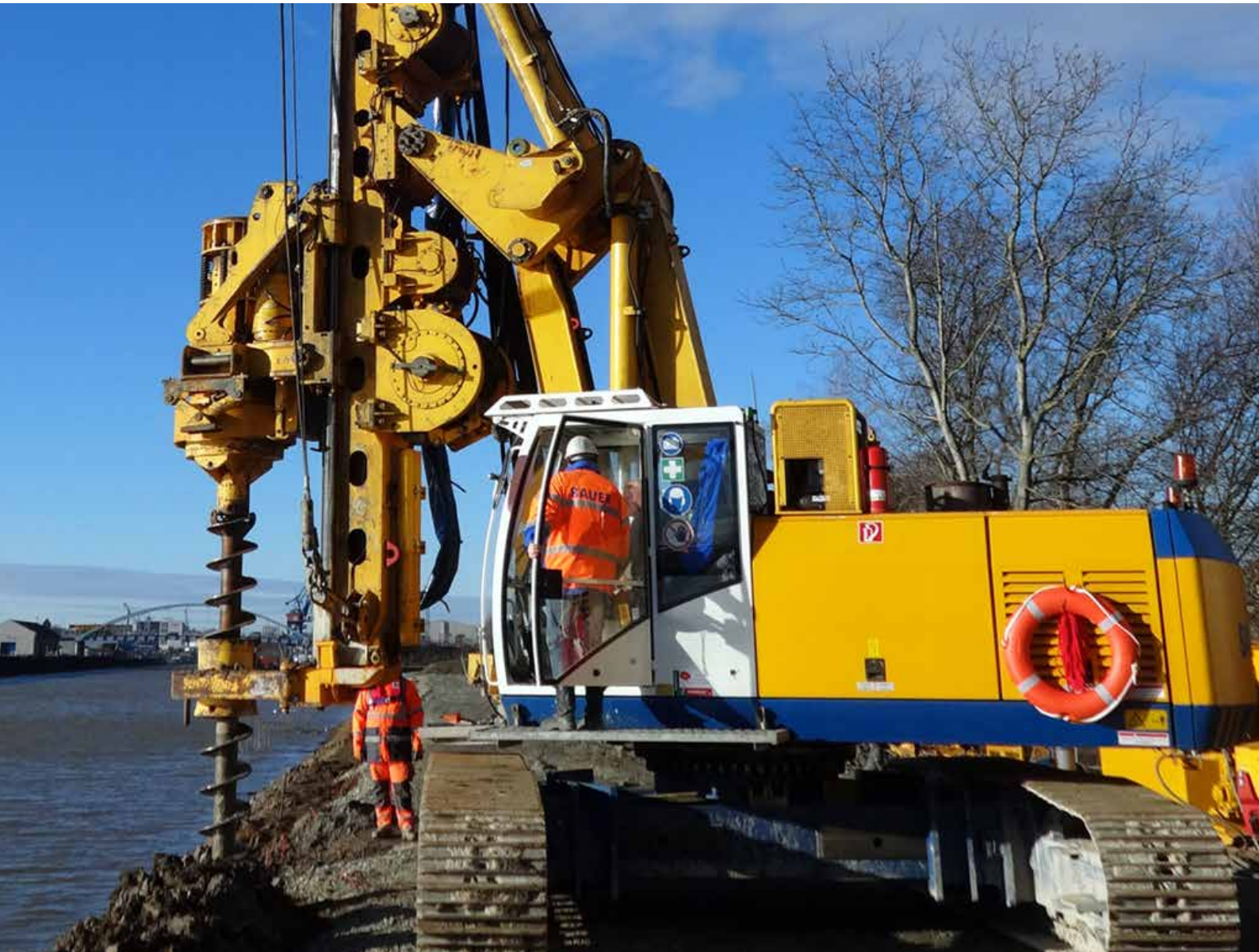




Geologische
Landesuntersuchung
GmbH Freiberg



Leistungsangebot Geotechnik

LEISTUNGSANGEBOT GEOTECHNIK



Ganzheitliche Betrachtung von Bauwerk und Baugrund

Wirtschaftliches Planen und Bauen erfordert fundierte Kenntnisse über die Baugrund- und Grundwasserverhältnisse. Erst durch eine ganzheitliche Betrachtung aller Anforderungen an das Bauwerk und an den Baugrund können Investitionsvorhaben von Beginn an kostenseitig und terminlich optimal kalkuliert werden.

Der Fachbereich Geotechnik zeichnet sich durch ein interdisziplinär aufgestelltes Team aus. Durch die Zusammenarbeit erfahrener Geotechniker, Bauingenieure, Geologen und Geographen ist es uns möglich, projektspezifische Konzeptionen und Lösungen für

unsere Kunden zu erstellen. Beratende Ingenieure und bestellte Sachverständige garantieren Ihnen höchste Qualität und Fachkompetenz.

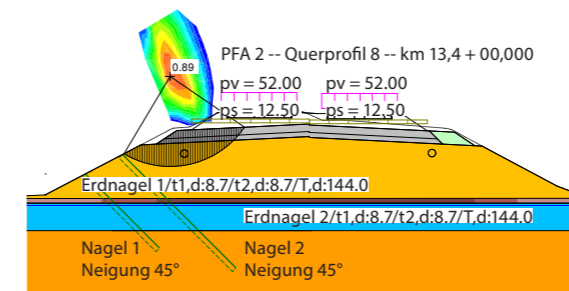
Die GLU Geologische Landesuntersuchung ist ein Teil der GICON®-Gruppe, ein Unternehmensverbund unabhängig agierender Ingenieurdienstleister. Die Unternehmen beschäftigen zusammen ca. 500 Mitarbeiter und greifen auf das Sachwissen mehrerer tausend Projekte im In- und Ausland zurück.



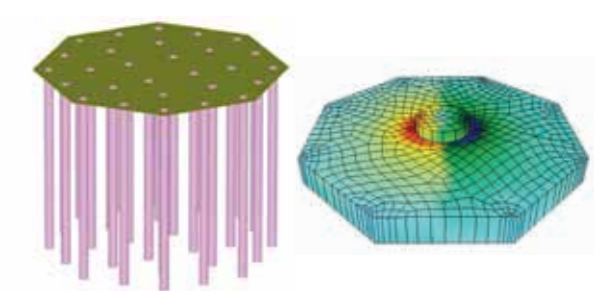
Geotechnische Berechnungen und Fachplanungen

- Standsicherheits- und Gebrauchstauglichkeitsnachweis sowie Tragwerksplanungen im Erdbau, Spezialtiefbau und Wasserbau
- Planung von Baugrundertüchtigung im Erd- und Grundbau (z. B. Verdichtung, Injektion, Geokunststoffe, Bodenbehandlung mit Bindemittel)
- Sicherung von Lockergesteins- und Felsböschungen
- Stützbauwerke, Baugruben und Unterfangungen
- Numerische Berechnungen
- Grundwasserhaltung
- Geotechnische Planungen im Spezialtiefbau

2D

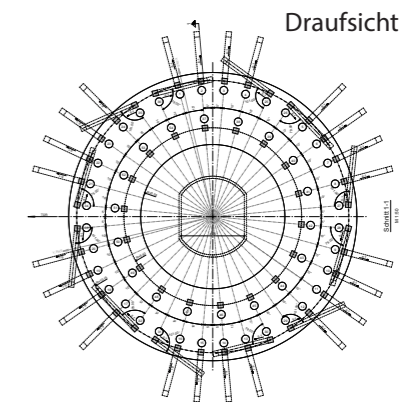


3D



Geotechnische Fachbauleitung und Qualitätssicherung

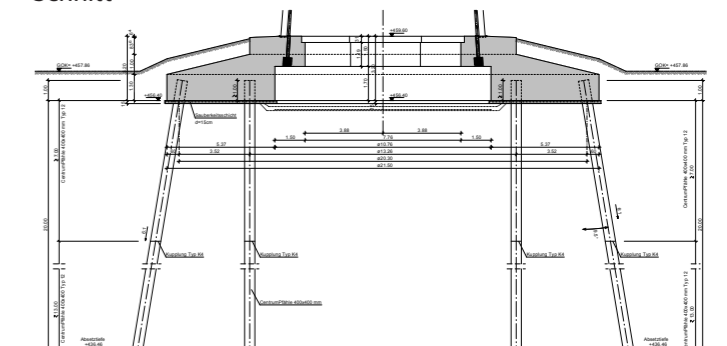
- Erstellen von Qualitätssicherungsplänen im Erd-, Spezialtief- und Wasserbau
- Eigen- und Fremdüberwachung (Feld- und Laborversuche)
- Messtechnische Überwachung, Monitoring und Beweissicherung
- Geotechnische und abfallrechtliche Baubegleitung sowie Beratung
- Geotechnische Abnahmen



Fundament Windenergieanlage



Schnitt



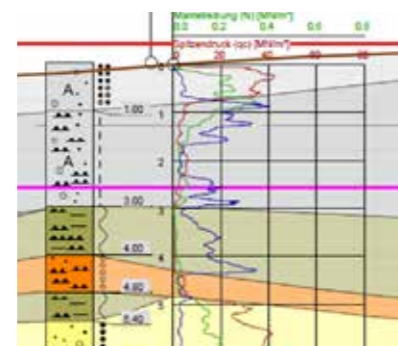
Erkundung, Gutachten und Beratung

- Konzeption und Betreuung von Baugrunderkundungen, Feld- und Laborversuchen nach EUROCODE oder anderen internationalen Regelwerken
- Auswertung, Darstellung und Interpretation von Untersuchungsergebnissen
- Geotechnische Untersuchungsbericht, (EC 7-2, Abs. 6), Geotechnischer Bericht nach DIN 4020, Geotechnischer Entwurfsbericht gem. DW 19,97-2
- Sondergutachten (Hydrogeologie, Ingenieurgeologie, tunnelbautechnische Gutachten, Schadensgutachten für Lockergesteins- und Felsböschungen)
- Sachverständigengutachten, gutachterliche Stellungnahmen
- Abfallrechtliche und umweltanalytische Untersuchungen
- Ingenieurgeologische Bohrbetreuung & Feldaufnahme

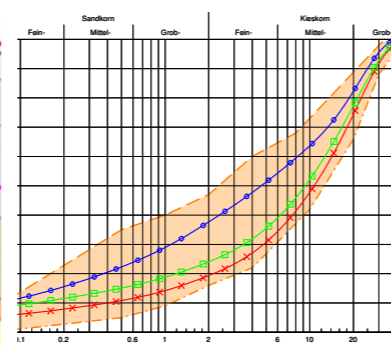
1 Baugrunderkundung



2 Dokumentation und Auswertung von Feldversuchen



3 Dokumentation und Auswertung von Laborversuchen





GLU Geologische Landesuntersuchung GmbH Freiberg ist ein Teil der GICON®-Gruppe, ein Unternehmensverbund unabhängig agierender Ingenieurdienstleister. Die Unternehmen beschäftigen zusammen ca. 500 Mitarbeiter und greifen auf das Sachwissen mehrerer tausend Projekte im In- und Ausland zurück.

GICON®-Gruppe | GLU Geologische Landesuntersuchung GmbH Freiberg

Hauptsitz Freiberg

Halsbrücker Straße 34 | 09599 Freiberg

Telefon +49 3731 20782 - 10 | Fax +49 3731 20782 - 69 | kontakt@glu-freiberg.de

Niederlassung Berlin

Rhinstraße 137a | 10315 Berlin

Telefon +49 30 5497997 - 510 | Fax +49 30 5497997 - 519 | kontakt@glu-freiberg.de

Niederlassung Dresden

Tiergartenstraße 48 | 01219 Dresden

Telefon +49 351 47878 - 9801 | Fax +49 47878 - 78 | kontakt@glu-freiberg.de

www.glu-freiberg.de