

III/04

Inhalt

10 Jahre GICON – Wege und Wegbegleiter 1

10 Jahre GICON – unsere Dienstleister 2 - 3

10 Jahre GICON – in Bildern 4 - 5

10 Jahre GICON – Was geschah in den Jahren 6 - 7

Tiergartenstraße 48 – eine gute Adresse 8

Neues

Neue Mitarbeiter

Als Leiter Fuhrpark sowie Objektverantwortlicher seit Mai 2004

Dipl.-Ing. (FH) Manfred Irmischer

sowie für die Bibliothek als Ersatz für Dipl.-Buchhandelswirtin (FH) Karin Michel seit August 2004

Dipl.-Ing. (FH) Irina Peters

Seite 8



10 Jahre GICON, für uns ein Anlass zum Feiern und für einen kleinen Rückblick auf 10 Jahre anstrengende und erfolgreiche Arbeit. Die aktuelle Ausgabe unserer Firmenzeitschrift ist diesem Anlass unter dem Motto „Wege und Wegbegleiter“ gewidmet.

Feiern werden wir im Kreise der Wegbegleiter, die an unserer bisherigen Entwicklung mitgewirkt haben und denen unser Dank gilt. Hier sind natürlich als erstes unsere Kunden zu benennen. 379 unterschiedliche Auftraggeber, die uns in den 10 Jahren fast 2.500 Aufträge erteilt haben sind eine stolze Bilanz und für uns Ansporn für die weitere Arbeit.

Wegbegleiter sind auch die vielen Einrichtungen, mit denen wir im Rahmen der Auftragsbearbeitung zusammengearbeitet haben. Seien es Behörden oder Hochschulen, Fördermittelgeber oder Partneereinrichtungen. Ihnen gilt unser Dank für die langjährige kooperative Zusammenarbeit. Ein besonderer Dank gilt unseren internen und externen Dienstleistern, die häufig im Hintergrund bleiben, die aber die Basis für ein erfolgreiches Büro darstellen. Aus diesem Grund haben wir ihnen einen Teil unserer Firmenzeitung gewidmet.

Vor allem gilt der Dank aber unseren Mitarbeitern, die durch ihr engagiertes Wirken die Basis für den bisherigen erfolgreichen Weg waren. Mit unserer aktuellen Firmenzeitung wollen wir die letzten Jahre Revue passieren lassen, Ihnen GICON etwas anders näher bringen, als Sie es vielleicht aus dem Prospekt kennen. Ich wünsche Ihnen viel Spaß beim Lesen und freue mich auf den weiteren gemeinsamen Weg, für den wir auf Sie als Wegbegleiter zählen.

10 Jahre GICON – Wege und Wegbegleiter

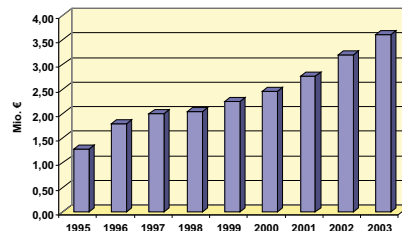
Die Geburtsstunde von GICON am 1. Oktober 1994 ging relativ unkompliziert vorüber, arbeitet doch die Kernmannschaft des neuen Büros bereits einige Jahre unter andere Flagge zusammen. Doch auch Vorschusslorbeer kann welken – und so musste jeder Auftrag neu erkämpft, jedes neue fachliche Profil erarbeitet, jedes Projekt kompetent bearbeitet werden. Von Anfang an war dabei die Entwicklungsrichtung des Büros klar: die Erbringung von komplexen Ingenieurdienstleistungen sowie hochspezialisierten Einzelleistungen auf den Gebieten Anlagenplanung, Sicherheitstechnik, Umwelt- und Genehmigungsmanagement sowie Altlastensanierung und -management.

Diese Entwicklung wäre ohne Wegbegleiter nicht möglich gewesen:

- Auftraggeber aus den unterschiedlichsten Gewerbe- und Industriebereichen, mit denen wir eine langjährige Zusammenarbeit aufbauen konnten
- Auftraggeber aus dem öffentlichen Bereich
- Kooperationspartner aus ergänzenden Dienstleistungsbereichen sowie von unterschiedlichen Hochschul- und Forschungseinrichtungen
- Freie Mitarbeiter, die mit Spezialkenntnissen die Bearbeitung von ausgewählten Projekten unterstützen.

Ihnen allen gilt unser Dankeschön für die ständige Begleitung von GICON, für Aufgabenstellungen, die eine Entwicklung der Mitarbeiter ermöglichte, für ein Auftragsvolumen, das uns kontinuierliche Einstellung neuer Mitarbeiter gestattete – kurzum eine Förderung und Forderung, die das gesamte Büro auf einen erfolgreichen Weg brachte.

Umsatzentwicklung

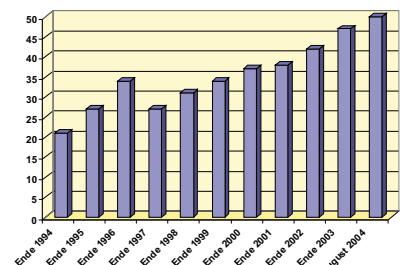


Der heutige Entwicklungsstand des Büros bestätigt den eingeschlagenen Weg und gibt allen Grund für eine Würdigung der letzten 10 Jahre.

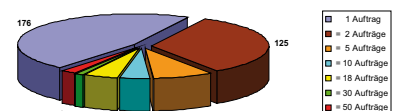
Mit seinen 40 festen Mitarbeitern und einer kontinuierlich gestiegenen wirtschaftlichen Grundlage hat GICON heute seinen festen Platz im Bereich der Ingenieurdienstleister gefunden.

Mehr als 375 Kunden gehören zum festen Auftraggeberstamm von GICON – verteilt über viele Industriebranchen und von Kleinstunternehmen über die Großindustrie bis zur Öffentlichen Hand.

Feste und freie Mitarbeiter



Erteilte Aufträge pro Kunde



10 Jahre GICON – Unsere internen Dienstleister

Sie sind die Basis jedes funktionierenden Büros – die internen Dienstleister. Und wir haben seit 10 Jahren eine gute Basis, die kontinuierlich erweitert worden ist. Anfangs haben unsere Ingenieure, Chemiker und Geologen noch viele interne Dienstleistungen selbst erledigt. Heute haben wir eine optimale Arbeitsteilung mit einem hoch motivierten und effektiv arbeitenden Stab interner Dienstleister. Ihnen – die in der Außendarstellung des Büros häufig zu kurz kommen und im Hintergrund stehen – gilt an dieser Stelle unser ausdrücklicher Dank.



↑ Frau Löttsch

Frau Mehnert ↓



Frau Nitzsche

Sekretariat Das erste Aushängeschild eines Büros, für viele Kunden der erste telefonische Kontakt. Telefondienst, Post, Kundenbetreuung, bei Frau Löttsch und Frau Mehnert ist alles in bester Hand. Doch das Sekretariat ist gleichzeitig Informationszentrale und Kummerkasten, auch dies meistern beide hervorragend. Und wenn mal Urlaub ist, dann springt auch Frau Nitzsche wieder ein, die eigentlich schon lange Rentnerin ist.



Herr Bartsch



Herr Gleißberger



Herr Kopitsch

Computer, Computernetz und Software Der Büroalltag beginnt in der Regel damit, dass der Rechner eingeschaltet wird. Frank Bartsch sorgt mit seinen Mitarbeitern Herr Gleißberger und Herr Kopitsch dafür, dass dabei keiner eine böse Überraschung erlebt. Doch auch die Softwareverwaltung sowie die Erarbei-

tung und die Pflege büointerner Software gehören zu den Aufgaben des Bereiches Informatik. Und manchmal wird aus einer internen Software sogar ein Produkt, was nach außen verkauft werden kann. Insofern hat sich der Bereich Informatik auch zu einem eigenständigen Wirtschaftsfaktor des Büros entwickelt.



Herr Naue



Frau Kavacs



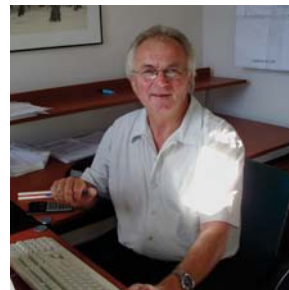
Frau Dommaschk

CAD/GIS Als ingenieurtechnischer Dienstleister ist GICON auf eine solide CAD- und GIS-Basis angewiesen. Frank Naue ist mit seinen Mitarbeiterinnen Frau Kavacs und Frau Dommaschk Garant dafür, dass die Arbeiten auf höchstem Niveau und auch bei kürzester Auftragserteilung fristgerecht erledigt werden.

Präsentationen Ein wichtiger Punkt in der Außendarstellung eines Ingenieurdienstleisters sind Präsentationen. Frau Wicklein zeichnet dafür verantwortlich, dass dies auf qualitativ hohem Niveau und zuverlässig erfolgt. Und auch unsere Firmenzeitung ist ein Produkt, welches von ihren gestalterischen Fähigkeiten lebt.



Frau Peters



Herr Irmscher



Frau Wicklein

Bibliothek und Recherchen Wissen ist Macht. Damit uns das Wissen aus Büchern, Zeitschriften und Datenbanken schnell und effektiv zur Verfügung steht, haben wir schon sehr zeitig eine Stelle geschaffen, die diese Arbeiten intern erbringt. Aufgebaut von Frau Dr. Naue und fortgeführt von Frau Michel wird diese Stelle heute von Frau Peters ausgefüllt.

Haus, Hof und Autos Mit dem Kauf des Hauses Tiergartenstraße 48 sind auch die Pflichten gewachsen. Herr Irmscher hält nicht nur Haus und Hof in Ordnung sondern wartet auch die gesamte Büroeinrichtung sowie unsere Autos. Und auch die organisatorische Vorbereitung jeder Firmenveranstaltung ist bei ihm in guten Händen.

Buchhaltung und Rechnungswesen Rechnungen stellen, Mittel verwalten, Gehälter zahlen; Frau Heber sorgt seit vielen Jahren dafür, dass GICON auf diesem Gebiet nach außen und nach innen ein verlässlicher Partner ist. Unterstützt wird sie dabei seit Anfang 2004 durch Frau Damm.



Frau Heber



Frau Damm



Frau Otto

Kopierarbeiten, Post Auch in der Zeit des angeblich papierlosen Büros bestimmt das Papier den Büroalltag ganz wesentlich. Frau Otto sorgt dafür, dass sämtliche damit verbundenen Servicearbeiten sowie auch viele kleine weitere interne Dienstleistungen schnell und zuverlässig ausgeführt werden.

An dieser Stelle auch unser Dank an die vielen Studenten sowie Kinder unserer Mitarbeiter, die uns auf den unterschiedlichsten Gebieten unterstützen haben und unterstützen, sei es bei Kopierarbeiten, bei der Pflege von Datenbanken, bei Ku-

rierdiensten oder sonstigen kleinen Dienstleistungen, die im Büroalltag anfallen.



10 Jahre GICON – Unsere externen Dienstleister

GICON als Dienstleistungsunternehmen auf dem Ingenieursektor benötigt für ein funktionierendes Büro ebenfalls externe Dienstleis-

ter auf den unterschiedlichsten Gebieten. GICON verfügt hier über stabile Kooperationsbeziehungen, die überwiegend seit der Firmengründung vor 10 Jahren

bestehen. Wir wollen an dieser Stelle unseren Dienstleistern danken, die ein wesentlicher Garant für unsere Leistungsfähigkeit sind.

Computerdienstleistungen Jeder weiß, was ein defekter Computer oder ein nicht funktionierendes Computernetz bedeuten. Die Firma S&S mit Ihren Geschäftsführern Herrn Schwipps und Herrn Schürer ist uns auf diesem Gebiet seit fast 10 Jahren ein kompetenter, verlässlicher Partner und sitzt mit uns in einem Boot.



Mitarbeiter der Firma S&S

Bank Seit der Firmengründung wird unsere Firma von der Commerzbank AG betreut. Trotz mehrerer, beruflich bedingter Wechsel der Ansprechpartner war die Commerzbank ein stets verlässlicher Partner. Besonderer Dank gilt Frau Dr. Stiefel, die unserem Unternehmen von Anbeginn vertraut hat.

Frau
Dr. StiefelHerr
Nodewald

Steuerberater Herr Dr. Kugelberg mit seinen MitarbeiterInnen von der Firma Schneider & Partner ist von Anbeginn unser verlässlicher Berater sowohl für Lohn- und Steuerfragen als auch auf mehreren Rechtsgebieten.

Frau
Leidiger-ZlochHerr
Dr. Kugelberg

Telefonservice Stets richtig verbunden – hierfür sorgt seit Anbeginn die Firma Piorr. Ob Telefonanlage oder Handy, Herr Piorr stand uns mit seinen Mitarbeitern stets und kompetent zur Verfügung.



Herr Piorr



Herr Käßler

Versicherung Rundherum gut versichert, gerade im Dienstleistungsbereich ein wichtiger Punkt, der häufig unterschätzt wird. Mit Herrn Käßler haben wir hier einen Partner, der uns seit 10 Jahren kompetent betreut.

Autohaus Ein Fuhrpark von fast 10 Autos bedarf einer fachgerechten Betreuung. Als externem Dienstleister vertrauen wir hier seit fast 10 Jahren Herrn Schäfer und seinem Team vom VW- und Audi-Zentrum Dresden.



Herr Schäfer

10 Jahre GICON – Feste und Feiern

Firmenfahrten



Reudnitz 1999



Meißen 2002



Dresden 1994
(Villa Wasa)



Rabenau 1995



Lilienstein 1998



Freiberg 2000



Königstein 2003



Waldbärenburg 1996



Geising 1997



Holzhausen 2001

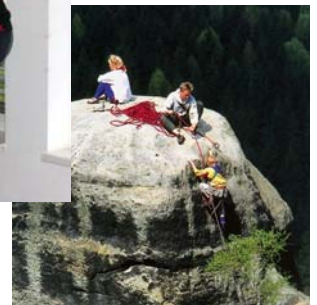
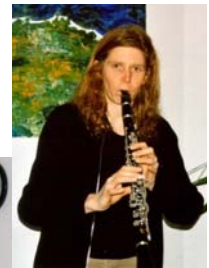


5 Jahre GICON



Präsente

Musikalisches & Sportliches



10 Jahre GICON – Unsere Mitarbeiter

Von Anfang an dabei ...



Dr. Jochen Großmann
Frank Bartsch



Hans-Joachim Kutzer



Dr. Annett Schröter



Frank Naue



Dr. Hagen Hilse



Elke Löttsch



Angelika Walther



Reinhard Gedrich



Dieter Poetke



Ehepaar Kretschmar



Volker Mörseburg



Hans Möbius Wolfgang Theer

Verabschiedungen

Dr. Ursula &
Prof. Gert Naue



Hans-Joachim
Kutzer



Gudrun Nitzsche



Hans Möbius

Hauseinweihungen

Manchmal passiert es auch GICON, dass die Dokumentation lückenhaft ist. Hauseinweihungen fanden statt bei: Frau Löttsch, Herrn Dr. Hilse, Herrn Bartsch, Frau Dr. Schröter, Herrn Mörseburg und Herrn Dr. Großmann.



Einweihung bei
Herrn Dr. Großmann und ...

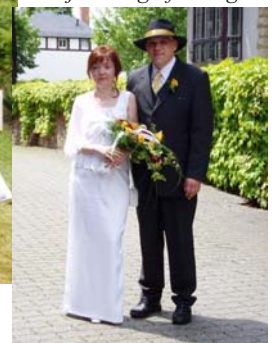
Hochzeiten

Elisabeth & Gunnar Laudel



Astrid & Jens Drechsler
mit Adele

Kaja & Ingolf Harig



... Frau
Dr. Schröter



10 Jahre GICON – Was geschah im Jahr ...

1994

- Firmengründung mit 10 Mitarbeitern, 1. Geschäftsführer Horst Welkoborsky
- Anmietung von 290 m² Büroraum in der Tiergartenstraße 48
- Herr Poetke seit September Altlastenbeauftragter
- Bearbeitung erster großer Aufträge für die E.S.T.-EABG mbH (Munitionslager Altenhain, Sicherheitsanalyse und Behördenantrag für den Einsatz von Munition in der Munitionsentsorgungsanlage Steinbach) und GPB Pirna
- Sicherheitsanalyse Schwefelgewinnung PCK Raffinerie GmbH
- Bearbeitung Altlastenuntersuchung für EKO Stahl GmbH
- Bearbeitung Behördenantrag für die wesentliche Änderung Heizwerk Dresden-Trachau
- Emissionsgutachten für eine K-Wagenhalle in Lettin

1995

- 06. April: GICON erhält den 100. Auftrag
- Herr Dr. Hilse seit Dezember Umweltbetriebsprüfer
- Auftragserteilung zur Fortschreibung Sanierungsrahmenkonzept Bitterfeld-Wolfen
- Bearbeitung Umweltverträglichkeitsuntersuchung IHKW Schwedt
- von GICON organisierte Tagung Verkehrswert-/Beleihungswertermittlung von Grundstücken in Dresden
- Bearbeitung Rahmenbetriebsplan und landschaftspflegerischer Begleitplan für den Steinbruch „Roter Granit“ in Meißen
- Umweltberatungen für die ALPHA Chemie GmbH Freital unter Einsatz von Fördergeldern
- Anlagenvorplanung und Erstellung von Genehmigungsunterlagen für das Sonderabfalllager Altenhain
- Geruchsimmissionsprognose Deponie Wetro
- erste Prüfung einer Umweltverträglichkeitsuntersuchung (Chemieanlage)
- Vorlesungsbeginn im Rahmen der Fachfortbildung Umweltbetriebsprüfer bei EIPOS (jährlich)

1996

- 16. Dezember: komplette Anmietung des 2. Obergeschoss mit 250 m²
- Beginn der Einführung eines QM-Systems gemäß DIN 9000
- Beginn der Autorentätigkeit am Fachlexikon Umwelt, WEKA-Verlag
- Kooperationsvertrag mit RA Prof. Ludewig + Sozien
- Erstellung Teilsanierungskonzept Stahl- und Walzwerk Brandenburg im ÖGP Brandenburg
- Konzept Druckstoßbeseitigung Verladebetrieb PCK
- Erarbeitung Umweltverträglichkeitsuntersuchung Zwischenpumpstation Liepe
- Erarbeitung QM-Handbuch für Bodenbehandlung Grumbach
- Bearbeitung von 155 Altlastenvorschätzungen im Auftrag der Liegenschaftsgesellschaft der Treuhandanstalt

1997

- 25. Februar: erfolgreiche QM-Zertifizierung nach DIN EN ISO 9001 durch die GZQ
- Dipl.-Chem. Hans-Joachim Kutzer wird Sachverständiger gemäß § 29 a Abs. 1 BImSchG für das Bundesland Sachsen
- Betriebsbeauftragte für Gewässerschutz: Herr Gedrich und Frau Walther
- GICON ist Ausrichter der in Kassel stattfindenden 2. Tagung Verkehrswert-/Beleihungswertermittlung von Grundstücken (von GICON und RA Prof. Ludewig + Sozien organisiert)
- Bearbeitung von 25 Emissionserklärungen gemäß 11. BImSchV
- Planung Kesselwagenverladung Leuna

1998

- Bereich Altlasten wird eigenständiger Bereich
- Dipl.-Chem. Hans-Joachim Kutzer und Dr.-Ing. Jochen Großmann werden Sachverständiger gemäß § 29 a Abs. 1 BImSchG für das Bundesland Brandenburg
- Erarbeitung TSK Teerteiche/Blaue Donau im ÖGP Lauter
- Fachgutachterliche Begleitung TLG bei Projektentwicklung ECE-Center DD-Webergasse
- SRK Industrieregion Erkner und Sanierungsbegleitung Akutschaden
- Bewerbung um „Sächsischen Staatspreis für Qualität 1998“ beim Sächsischen Staatsministerium für Wirtschaft und Arbeit

1999

- 5-Jahres-Feier GICON in der Tiergartenstraße
- 14. April: GICON erhält den 1000. Auftrag
- Herr Poetke und Herr Mörseburg seit September SiGe-Koordinator nach ZH 1/183
- Herr Mörseburg seit Februar Betriebsbeauftragter für Abfall
- Dr.-Ing. Jochen Großmann wird Sachverständiger gemäß § 29 a Abs. 1 BImSchG für die Bundesländer Sachsen, Sachsen-Anhalt, Land Berlin und Mecklenburg-Vorpommern
- Erarbeitung des ersten für verbindlich erklärten Sanierungsplans (TGO Zittau) nach BBodSchV
- Sanierungsbegleitung Sanierung Baufläche Lafarge in Böhlen

10 Jahre GICON – Was geschah im Jahr ...

2000

- 04. April: erfolgreiche Rezertifizierung nach DIN EN ISO 9001 durch die GZQ
- Wissenschaftlicher Kooperationsvertrag mit dem Umweltforschungszentrum Leipzig-Halle
- Dipl.-Ing. Nadja Irmischer wird Sachverständige für Wertermittlung und Baukostenplanung
- Dr.-Ing. Annett Schröter wird öffentlich bestellte und vereidigte Sachverständige für Genehmigungsverfahren im Umweltbereich
- Herr Schulze, Herr Gedrich und Herr Drechsler werden SiGe-Koordinator nach ZH 1/183
- Frau Weller seit September Sicherheitsingenieur
- Einführung eigenentwickeltes Abrechnungssystem MSI bei GICON
- Sanierungsplan nach BBodSchG für das Objekt Königsbrücker Landstraße der HVB
- SIGE-Koordination Magdeburg Rothensee (Sanierung und Investition)
- Erster UBA-Forschungsauftrag, Inventarisierung GW-Schäden

2001

- Umsatz überschreitet erstmals 5 Mio. DM
- 01. Februar: Anmietung des Dachgeschosses mit 157 m²
- Herr du Puits SiGe-Koordinator nach ZH 1/183
- Herr Gedrich und Herr Fischer seit Dezember SiGe-Koordinator nach Baustellenverordnung
- Herr du Puits seit April Betriebsbeauftragter für Abfall
- Herr Naue seit Dezember Industriefachkraft für CAD-Technik
- DECHEMA-Tagung zu Teerseen – GICON ist Mitorganisator
- Auftragserteilung Forschungsvorhaben WELCOME (Schaffung von Instrumenten zur Umsetzung der EU-Wasserrahmenrichtlinie in Altlastengroßprojekten) = erster internationaler Forschungsauftrag
- Bearbeitung von 39 Emissionserklärungen gemäß 11. BImSchV

2002

- Spende an vom Elbehochwasser betroffene Schulen
- Schaffung des ersten Schwerbehinderten-Arbeitsplatzes
- GICON erhält die Genehmigung zur gewerblichen Arbeitnehmerüberlassung
- Dipl.-Ing. Werner Förster wird Sachverständiger für vorbeugenden Brandschutz
- Herr Schulze seit November Immissionsschutzbeauftragter
- Herr Schulze seit Oktober Betriebsbeauftragter für Gewässerschutz
- Erarbeitung Grundwassersicherungskonzept Stadt Bitterfeld zur Beseitigung der Hochwasserfolgen

2003

- 22. September: GICON erhält den 2.000. Auftrag
- 01. August: teilweise Anmietung im EG mit 73 m²
- Schaffung einer an die Firmengröße angepassten neuen Leitungsstruktur, Einführung von Abteilungen (Abteilungsleiter Frau Dr. Schröter, Herr Dr. Hilse und Herr Poetke)
- Trennung des Bereiches Altlasten in die Bereiche Grundwassermanagement sowie Altlasten/Flächenrecycling
- 15. April: erfolgreiche Rezertifizierung nach neuer DIN EN ISO 9001:2000 durch die GZQ
- Dipl.-Chem. Angelika Walther wird Sachverständige gemäß § 29 a Abs. 1 BImSchG für das Bundesland Sachsen
- Dr.-Ing. Annett Schröter wird Sachverständige für die Durchführung von Umweltverträglichkeitsprüfungen nach § 5 Abs. 2 SächsUVPG
- Herr Harig wird SiGe-Koordinator nach ZH 1/183
- Fördermittelbescheid BMBF im Rahmen KORA, Standort VMZ Berlin
- erster Planungsgröauftrag im Ausland (Flüssiggasverladung der Sewergasprom in Uchta, Russland)

2004

- Kauf des Hauses Tiergartenstraße 48, GICON alleiniger Nutzer
- 50 feste und freie Mitarbeiter
- Wissenschaftlicher Kooperationsvertrag mit der Technischen Universität Dresden
- Dipl.-Chem. Hans-Joachim Kutzer, Dipl.-Chem. Angelika Walther und Dr.-Ing. Jochen Großmann werden Sachverständiger gemäß § 29 a Abs. 1 BImSchG für das Bundesland Thüringen
- Dr.-Ing. Annett Schröter wird öffentlich bestellte und vereidigte Sachverständige für Verifizierungen im Treibhausgasemissionshandel
- Auftragserteilung F+E-Vorhaben „Entwicklung eines Komplexsystems zum Anlagenmanagement mit stationären und mobilen Arbeitsplätzen“
- 23 Verifizierungen von Anträgen gemäß Treibhausgasemissionshandelsgesetz

Tiergartenstraße 48 – eine gute Adresse

Im Laufe der letzten Jahre wurde der Firmensitz von GICON immer mehr zum Aushängeschild des Büros. Bietet er doch neben einem angenehmen Arbeitsambiente und genügend Platz für eine weitere kontinuierliche Entwicklung auch eine interessante Architekturgeschichte.

Gebaut wurde die Villa 1906 vom bekannten Dresdner Architekten William Lossow. Von ihm stammen u.a. auch die Entwürfe für das Dresdner Schauspielhaus und den Leipziger Hauptbahnhof.

Die Tiergartenstraße entstand Mitte des 19. Jahrhunderts und erhielt ihren Namen nach dem hier 1861 eröffneten Zoologischen Garten. Die Grundstücke an der Südseite des Großen Gartens wurden mit repräsentativen Villen bebaut, die die Straße zum Wohnsitz einiger der reichsten Dresdner Familien machten. Zu den Bewohnern gehörten u.a. die Familie Kreuzkamm, deren Villa auf dem heutigen Zooparkplatz stand, sowie die Besitzer des berühmten Kaufhauses Renner.

Gleichzeitig stellte die Straße eine Verbindung zwischen dem Englischen Viertel der Seevorstadt und den Villenvierteln Strehlens her. Ab 1882 verkehrte die Pferdebahnlinie Neumarkt – Zoologischer Garten bis zur Tiergartenstraße, für die ein kleines Stallgebäude an der Querallee des Großen Gartens entstand. Dieses ist heute noch erhalten.

1945 wurden vor allem im westlichen Bereich zahlreiche Villen zerbombt. An diesen Stellen entstanden in den 60er Jahren Neubauten sowie eine Schule.

Im Laufe der Nutzung – u.a. Wohnhaus und Studentenwohnheim der TU Dresden – verschwanden leider viele innenarchitektonische Besonderheiten. 1994 wurde die Villa grundlegend saniert und stand somit zum GICON-Einzug pünktlich zur Verfügung.

Auch wenn manche Adresse auf unserer Geschäftspost recht merkwürdig erscheint – die Tiergartenstraße 48 ist und bleibt eine gute Adresse!

Neue Mitarbeiter



Seit August 2004 betreut Dipl.-Ing. (FH) Irina Peters den Bibliotheksbereich. Sie trat die Nachfolge von Karin Michel an, die uns leider aus privaten Gründen verlassen hat,

und der wir für ihre gute Arbeit danken sowie alles Gute für ihren weiteren Weg wünschen.

Irina Peters arbeitete nach ihrem Studium des Kraft- und Arbeitsmaschinenbaus in der Projektierung von Wärmeerzeugungsanlagen in der Zellstoff- und Papierindustrie sowie von Rohrleitungen. Nach sechsjähriger Familienpause gelang ihr der Wiedereinstieg in das Berufsleben als Sachbearbeiterin im LRA Prima sowie im Sekretariat und Kursmanagement eines Bildungsinstitutes.



Seit dem 1. Mai 2004 ist Manfred Irmscher als Haus- und Fuhrparkverwalter bei GICON tätig.

Im Rahmen dieser neu geschaffenen Stelle übernimmt er alle Dienstleistungen rund um Haus und Hof. Dabei kommen ihm seine handwerklichen Fähigkeiten sehr zugute, denn das Inschusshalten unserer fast 100-jährigen Villa erfordert vielfältigen Einsatz.



GICON
Großmann Ingenieur Consult GmbH
Verfahrenstechnik
Sicherheitstechnik
Umweltmanagement
Beratung Planung Gutachten Projektsteuerung

Geschäftsführer:
Dr. habil. Jochen Großmann
Tiergartenstraße 48
01219 Dresden
Telefon: 0351-47878-0
Telefax: 0351-47878-78
eMail: info@gicon.de
Internet: http://www.gicon.de

Büro Schwedt
Passower Chaussee 111
Gebäude I, 107/309
16303 Schwedt
Telefon: 03332-421890
Telefax: 03332-421891

Büro Bitterfeld
Parsevalstraße 7
06749 Bitterfeld
Telefon: 03493 7-3248
Telefax: 03493 7-3249

1. Oktober 2004