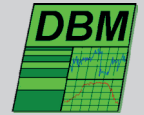


DIE VORTEILE DES VERFAHRENS

KONTAKT



Mit dem Verfahren wird erstmals ermöglicht:

- Effiziente Sprengstofferkundung
- Übergang von den bisherigen Punktmessungen zur räumlichen Sprengstofferkundung in geogenen, anthropogenen¹ und aquatischen Bereichen
- Gleitende Sprengstofferkundung durch eine softwarebasierte Sofortauswertung
- Unterscheidung zwischen konzentriert und verteilt vorliegenden Sprengstoffen

Ihre Vorteile:

- Planungssicherheit durch belastbare Ausgangsdaten
- Optimierung laufender Maßnahmen, wie Sedimentberäumungen
- Schnelle Realisierung und Vorlage von Ergebnissen
- Vollständige Dokumentation durch unsere Mitarbeiter

¹ durch die menschliche Tätigkeit beeinflusst, hergestellt, entstanden oder verursacht

Dr. Klaus Backup

Geschäftsführer

E-Mail: drbackup@bohrlochmesser.de

Philipp Backup

Maximilian Backup

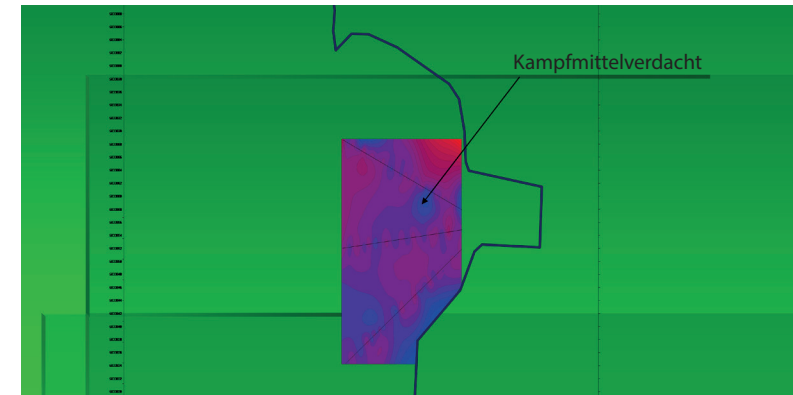
DBM – Dr. Backup

Hohenwarther Str. 2, 30126 Magdeburg

Telefon: +49 391 5057-182

Telefax: +49 391 5057-184

E-Mail: drbackup@bohrlochmesser.de



Impuls-Neutron-Neutron- Verfahren

Erkundung von Sprengstoffen

SIE SOLLTEN SICH FÜR DAS INN-VERFAHREN ENTSCHEIDEN, WENN...

...Sie im Rahmen einer Kampfmittelfreigabe oder allgemeinen Sprengstofferkundung für folgende Zielstellungen Bewertungen durchführen:

- Räumliche Erfassung von Sprengstoffen im geogenen, anthropogen¹ oder/und aquatischen Bereich
- Unterscheidung zwischen konzentriert und verteilt vorhandenen Sprengstoffen

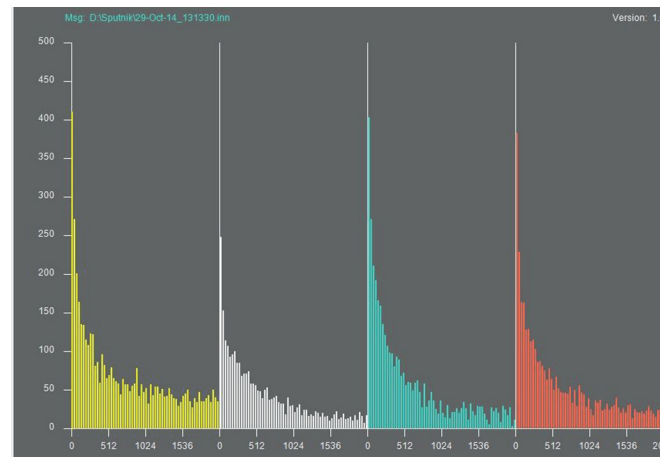
Die INN-Technologie bietet völlig neue Lösungsansätze. Basierend auf der Möglichkeit des Elementnachweises mit Ansprechschwellen im ppm-Bereich können Sprengkörper auf einer Entfernung von 4-5 m erkannt werden, wobei Profilmessungen oder Punktmessungen ausgeführt werden können. Bei Profilabständen von 5 m ist eine flächendeckende Detektierung möglich.

In Aufschlüssen kann das INN-Verfahren ab einem Messstellen- bzw. Aufschlußdurchmesser von ca. 40 mm unabhängig vom Rohrmaterial eingesetzt werden. Und bietet Ihnen eine effiziente Bearbeitung der oben beschriebenen Zielstellungen durch eine softwarebasierte Sofortauswertung.

¹ durch die menschliche Tätigkeit beeinflusst, hergestellt, entstanden oder verursacht



INN-Sonde für maritimen Bereich



Auf der Grundlage der im Echtzeitbetrieb laufenden INN-Registrierung der 4-Kanal-Sonde erfolgt eine unmittelbare Identifikation von konzentriert und verteilt vorhandenen Sprengstoffen

DIE VORTEILE DES VERFAHRENS



INN-Schleppsonde für die Kampfmitteldetektion



Kampfmittelfreimessung